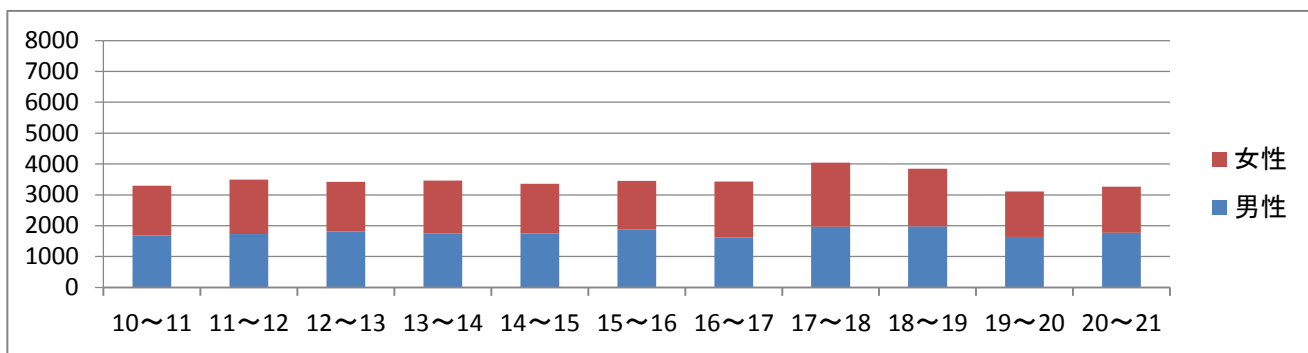


歩行者通行量調査報告書

調査日	2016/●/●(日)、●/●(木)	調査時間	10時～21時(11時間)
調査地点	●●●●●●●●店舗前	調査区別	男女(2識別)
調査方法	計測時間内の毎時00分から30分を計測するサンプリング法(1時間あたり30分間の計測) ※下記調査数は、30分の数量を2倍にして、1時間の数量を算出しています。		

◆調査日(2016/●/●(日)、天候(曇りのち晴れ)、調査担当(●●) 【調査場所:●●●●●●●●店前】

測定識別\時間	10～11	11～12	12～13	13～14	14～15	15～16	16～17	17～18	18～19	19～20	20～21					11時間合計
男性	1690	1734	1812	1748	1752	1872	1612	1970	1982	1640	1772					19,584
女性	1608	1754	1612	1714	1602	1584	1822	2072	1860	1464	1496					18,588
合計	3298	3488	3424	3462	3354	3456	3434	4042	3842	3104	3268	0	0	0	0	38,172



12:00撮影



18:00撮影



20:00撮影

調査コメント

<10:00～12:00>

調査開始。外国人が多くみられました。11時台から全体的に歩行者数が微増。

<12:00～14:00>

12時台、男性歩行者微増、女性歩行者微減。13時台は逆に男性歩行者微減、女性歩行者微増。同じ人が何度も往來する傾向も見受けられました。

<14:00～16:00>

女性歩行者は漸近的に減少傾向。男性歩行者は増加傾向。15時台、外国人の往來が激増する。

<16:00～18:00>

男性歩行者が16時台で減少する。17時台よりピークに向かって増加が始まる。女性歩行者は16時台より急増が始まり、17時台で本日の最高歩行者数となりました。

<18:00～20:00>

男性歩行者数、18時台に本日の最高歩行者数となる！女性歩行者数は18時台より減少傾向にありました。19時台より男女とも減少傾向に。

<20:00～21:00>

全体としてはこの時間帯は歩行者数減少傾向の流れにあるのですが、某アーティストライブイベントの終了後の帰途で車にて到着するという騒ぎの渦中に入り、若者を中心に男女とも歩行者数が微増しました。

<総まとめ>

全時間男女同じくらいの割合結果となりました。年齢層は10代の学生から60歳以上まで、幅広く特に多い年齢層は見受けられず、均一していたように思います。